

**ESCALAS MECANICAS TELESCOPICAS**  
**SEPTIMA COMPAÑIA**  
**FRANCO CHILENA HONOR Y PATRIA**

***Primera Escala Telescópica:***

Llamada "Zancudo". Estaba montada sobre un bastidor con ruedas y contra peso, con 12 mts., de altura, Marca Francesa "Gugumus".

Entro en servicio el 15 de Diciembre de 1896.

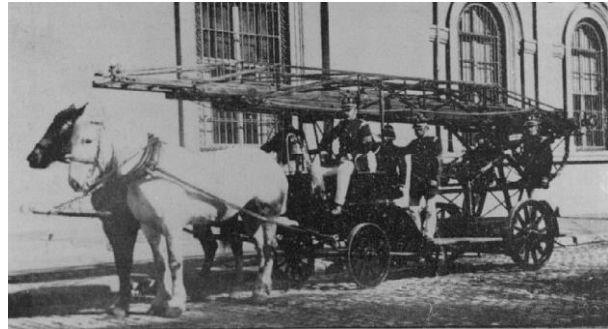


(Foto de otros Cuerpos, ya que la Séptima, perdió estas fotos de la época)

### ***Segunda Escala Telescópica:***

Marca "Magirus", de 4 ruedas, tirado por 2 caballos, su escala era de madera dividida en 3 cuerpos, de manejo manual para lograr un desarrollo de 16 mts.

Entro en servicio el 18 de Enero de 1903.

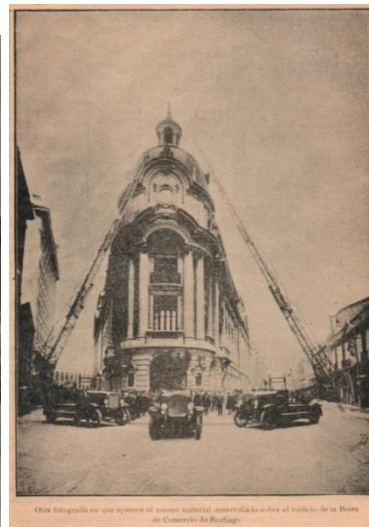
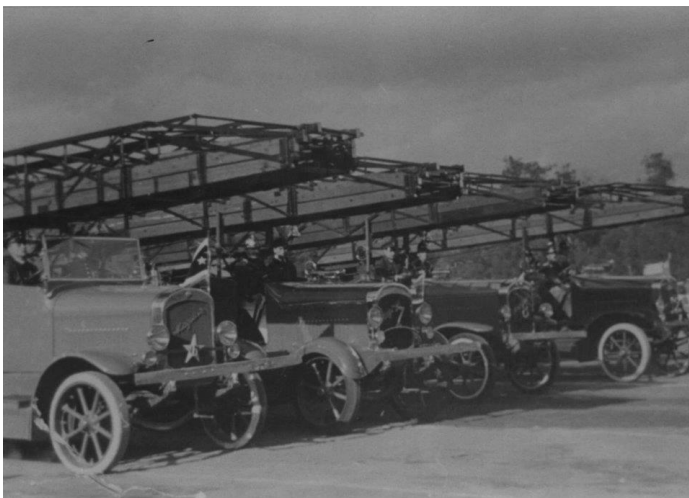
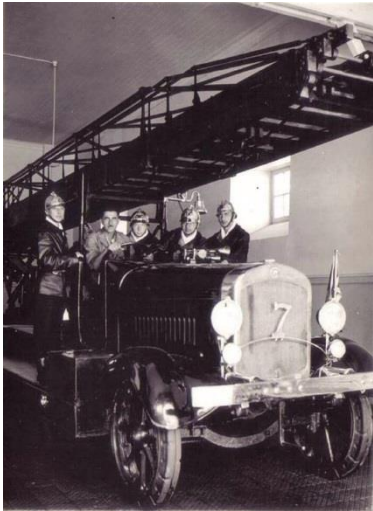


(Foto de la Escala Telescópica de la Sexta Compañía, ya que la Séptima, perdió estas fotos de la época)

### ***Tercera Escala Telescópica:***

Marca "Bens Magirus", con escalas de madera, con una altura de 26 mts.,  
funcionaba en base a un mecanismo eléctrico accionado por el motor

Entro en servicio el 12 de Abril de 1923.



### ***Cuarta Escala Telescópica:***

Marca "Mercedes Benz" con una altura de 37 mts., tenía reflector, también servía para actuar como grúa, con teléfono para comunicarse con su extremo superior.

Se Destacó en:

Incendio Torre Santa María.  
Iglesia de la Calle Santo Domingo.

Entro en servicio el 23 de Noviembre de 1952.



### ***Quinta Escala Telescópica:***

Marca Mercedes Benz Metz, del año 1960, que venía a de la 6ª Cía., con una torre de escalas de 25 mts.

Se Destacó en:

Incendio del edificio MAXIM

Entro en servicio el 3 de julio de 1981.



### ***Sexta escala telescópica:***

Marca Magirus Deutz DL-50, de 50 mts., de altura, con un Ascensor en su parte superior, entro en servicio el 10 de abril de 1983

Se Destacó en:

El Incendio del Museo Historico y Milita  
El Incendio del edificio Diego Portales

(Foto sacada días después de entrada en servicio) En 2018, es Modernizada y potenciada para servir a lo menos 10 años más y en servicio actualmente en la 7ª Cía.

